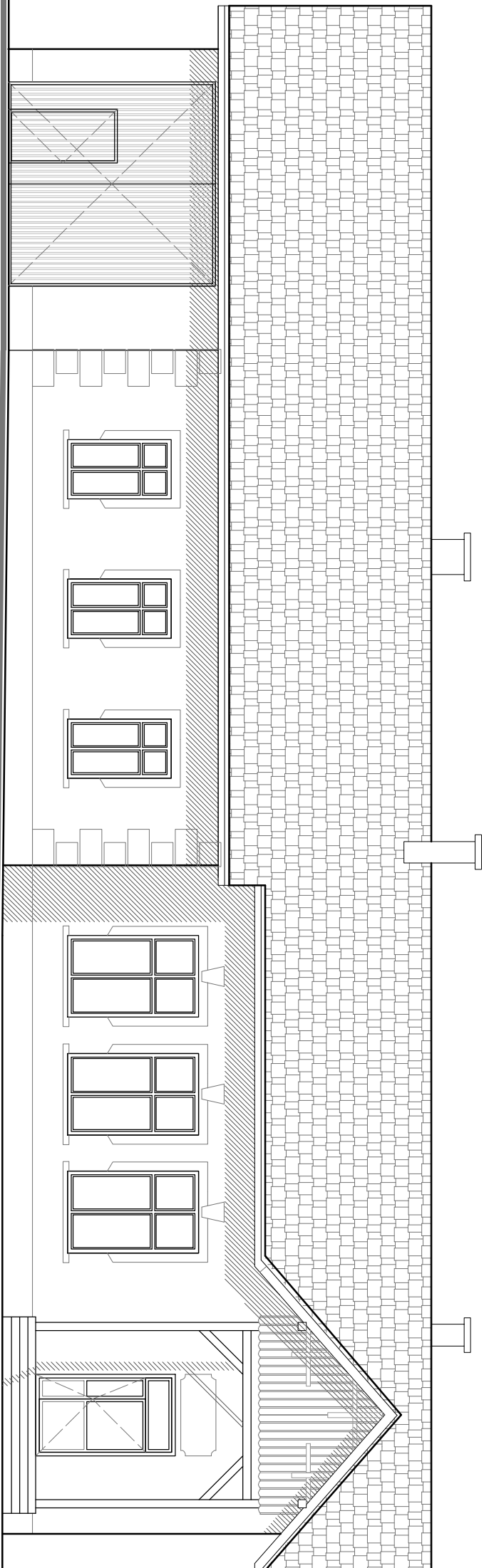


ELEWACJA
POŁUDNIOWA
skala 1:100



ROZPATRYWAĆ ŁĄCZNIE Z PROJEKTEM KONSTRUKCJI.

INWESTOR: URZĄD GMINY ŁAPANÓW

OBIEKT: ŚWIELICA WIEJSKA LUBOMIERZ

LOKALIZACJA: działka nr. 308/1, 308/2
m. Lubomierz gm. Łapanów

BRANŻA: ARCHITEKTURA-INWENTARYZACJA

TEMA T: ELEWACJA POŁUDNIOWA

OPRACOWAŁ: DATA:

mgr inż. TOMASZ FERENC
spec. konstr.-budowl. bez ograniczeń
32-733 TRZCIANA 424

NR UPR. MAP/0007/WBkb/17

NR RYS.: A 1

BIURO PROJEKTÓW, ARCHITOM,
LIDIA FERENC, 32-733 TRZCIANA 424
tel. 663 024 814

Projekt wykonano w programie ZWIAD 2024